



HD11F

防误式刀开关系列
Anti-error knife switch series

- 
光伏
- 
储能
- 
电网
- 
工业

产品概述

HD11F 系列光伏专用刀开关适用于交流 50Hz、额定电压至 400V 及以下、额定冲击耐受电压 6kV 的控制电路中，可作为家用电器及工业企业配电系统中做不频繁的手动接通与分断电路及隔离电路之用，极大的提高对人身安全防护性能，防止误触电。

本产品具有以下特点：解决了传统刀开关安装不方便问题，改为导轨和底板两种安装方式可选；解决了传统刀开关开闸接线问题，这款无须开盖即可接线；加厚全铜件，新增紧固环设计，接触紧密不松动；可安装隔离片安全使用更放心。

本产品符合 GB/T14048.3、IEC60947-3 标准。

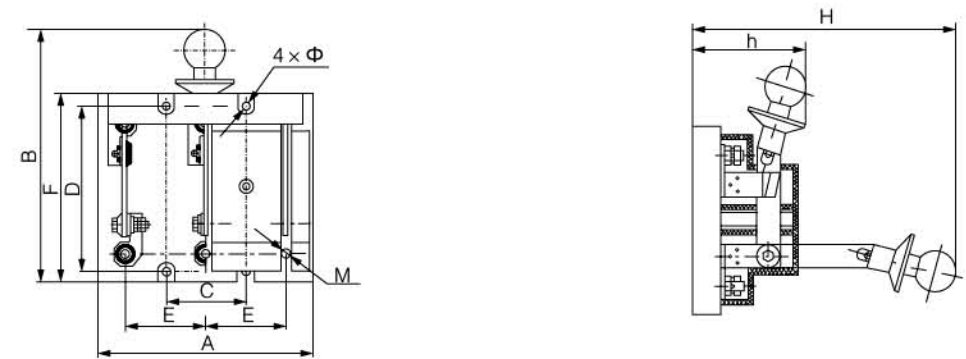
型号含义

HD	11	F	-	□	/	3	□	□
↓	↓	↓		↓		↓	↓	↓
隔离器	中央手柄式	防误型		额定工作电流		极数：3 级	8：板前接线 9：板后接线	0：不带辅助触头 1：带辅助触头

主要技术参数

额定工作电流 I_e	200A	400A	600/630A	1000A	1500/1600A
额定绝缘电压 U_i	660V				
额定工作电压 U_e	AC380V、DC220V				
额定频率	50Hz				
使用类别	AC-20				
1s 短时耐受电流 (r.m.s)	10kA	20kA	20kA	25kA	32kA
机械寿命 (换作循环数)	10000	10000	5000	5000	3000
换作力 F	≤ 250N	≤ 300N	≤ 350N	S400N	≤ 450N

外形及安装尺寸 (mm)



型号	规格	100			200			400			600	1000	100 I 型	
		2P	3P	4P	2P	3P	4P	2P	3P	4P	3P	3P	4P	
HD 保护型板前接线刀开关	A	90	130	270	92	200	270	200	220	300	290	322	200	
	B	210	210	230	210	210	230	270	270	300	330	350	210	
	C	-	40	140	140	70	140	160	80	160	100	115	100	
	D	140	140	140	140	140	140	190	190	190	160	140	140	
	E	50	50	70	50	70	70	80	80	80	100	115	50	
	F	165	165	165	165	165	165	215	215	215	260	275	158	
	H	220	220	240	220	220	240	270	270	300	305	335	210	
	h	110	120	120	120	120	120	135	135	145	125	160	110	
	M	8	8	8	8	8	8	12	12	12	16	12	8	
	Φ	7	7	7	7	7	7	7	7	7	9	9	8	